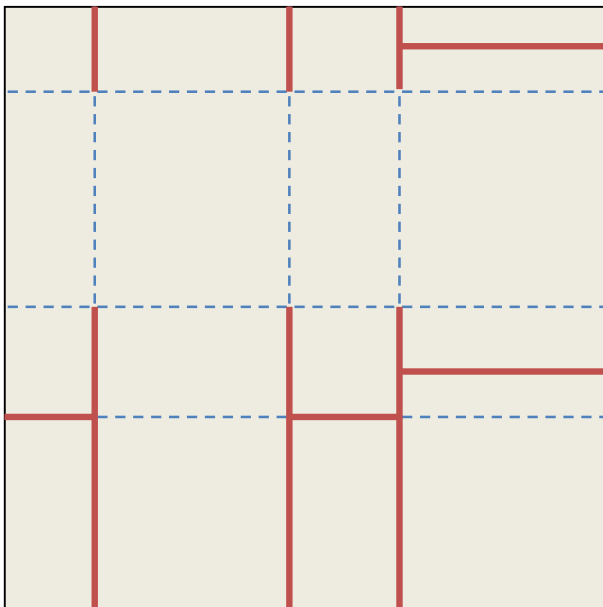
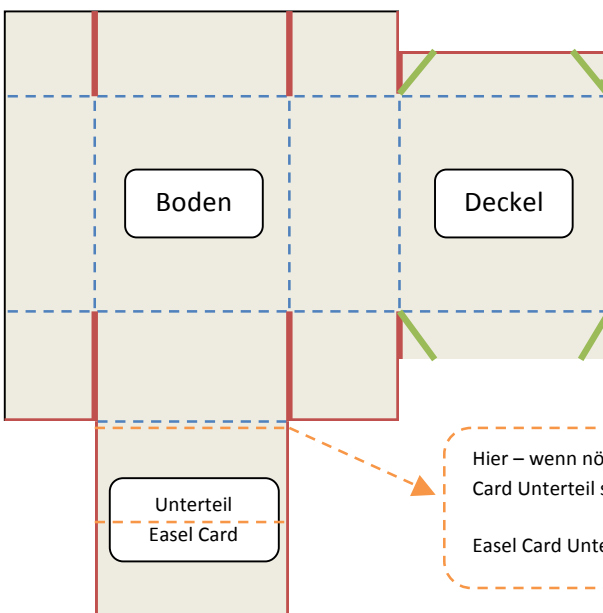


1 Bogen 12x12 Inch Cardstock

- Falzen mit Scorpal bei
1,5 Inch
6,0 Inch
7,5 Inch
- Cardstock drehen und nochmals falzen
1,5 Inch
6,0 Inch
7,5 Inch



Rote Linien einschneiden



Hier die Laschen schräg abschneiden.
Dann schließt die Box besser.

Hier – wenn nötig, eine weitere Falzlinie ziehen, damit sich das Easel Card Unterteil schön über die geschlossene Box klappen lässt.

Easel Card Unterteil in der Mitte falzen.